

幽齋・三齋

ガラシヤから護立まで

細川家の美学



細川家の

至宝

「特別展」

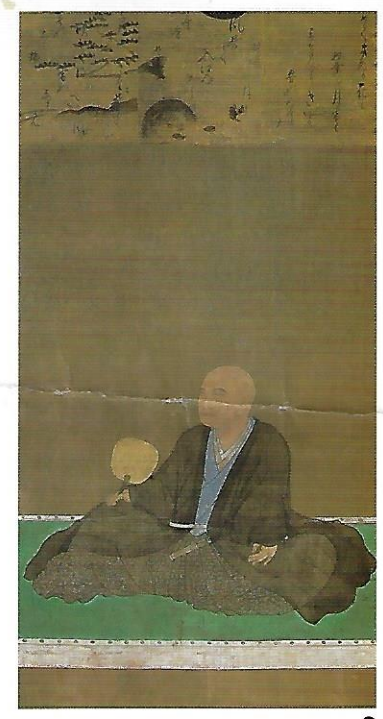
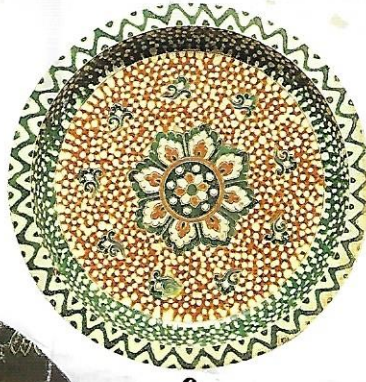
The Lineage of Culture
The Hosokawa Family
Eisei Bunko Collection

珠玉の永青文庫コレクション



2010年4月20日(火) 6月6日(日) 東京国立博物館 平成館  [上野公園]
Tokyo National Museum Heiseikan (Ueno Park) 東京都台東区上野公園13-9

【開館時間】午前9時30分～午後5時 ※金曜日は午後8時、土・日曜日、祝日は午後6時まで開館 ※入館は閉館の30分前まで 【休館日】月曜日、ただし5月3日(月・祝)は開館
【主催】東京国立博物館、永青文庫、NHK、NHKプロモーション、朝日新聞社 【協賛】トヨタ自動車、日本写真印刷 *会期中、作品の一部に展示替えがあります。
【中央】国宝 金銀錯持瓶文鏡(部分) 戦国時代(前4～3世紀) 【左上】黒糸威横短二枚胴具足 細川忠興(三齋)所用 安土桃山時代(16世紀) 唐物茶入 利休尻ふくら 南宋時代(13世紀)
【右上】重要文化財 黒き猫(部分) 菱田春草筆 明治43年(1910) ※4月20日～5月16日展示 すべて永青文庫蔵

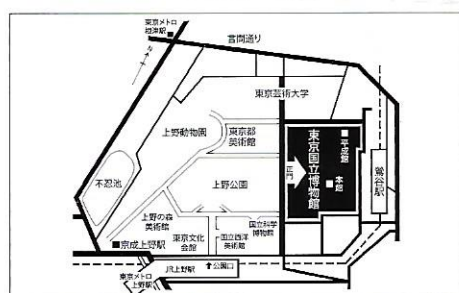


永青文庫は旧熊本藩主・細川家に伝来した文化財を後世に伝えるために、16代細川護立によって昭和25年(1950)に設立されました。その所蔵品は、歌人・歌学者としても知られる近世細川家の祖・細川藤孝(幽斎)の和歌資料や、利休の高弟としてその教えを後世に伝えた2代忠興(三斎)所有の茶道具、忠興の妻でキリシタンとしても知られるガラシャ遺愛の品々、さらには細川家の客分として、晩年を熊本で過ごした宮本武蔵の絵画など、古文書類も含めると8万点を超える日本有数の文化財コレクションです。

本展前半では、激動の歴史を生き抜き、和歌、能、茶の湯などの文化を守り伝えた細川家に伝来する貴重な美術品や歴史資料を展示し、細川家の歴史と日本の伝統文化を紹介いたします。

また後半では、細川護立が収集した美術品の中から選りすぐりの名品を出品し、近代日本を代表する美術コレクターである護立の眼と人物像に迫ります。 ※会期中、作品の一部に展示替えがあります。

- ①細川藤孝(幽斎)像 田代等甫筆 慶長17年(1612) ※4/20~5/9展示
- ②竹二重切入 細川忠興(三斎)作 安土桃山~江戸時代(16~17世紀) ※5/11~6/6展示
- ③和歌短冊「たつゆゆく」細川ガラシャ筆 安土桃山時代(16世紀) ※5/11~6/6展示
- ④重文 三彩宝相華文三足盤 中国・唐時代(7~8世紀)
- ⑤桜に破扇図 林又七作 安土桃山時代(16世紀)
- ⑥細川家守護童子像 南北朝時代(14世紀)
- ⑦唐織 胴笥地撫子蝶模様 江戸時代(18世紀) ※4/20~5/9展示
- ⑧重文 如来坐像 中国・唐時代(8世紀前半)
- ⑨重文 髪 小林古径筆 昭和16年(1931) ※4/20~5/9展示



東京国立博物館 平成館 [上野公園] **TNM**
 Tokyo National Museum Heiseikan (Ueno Park)
 〒110-8712 東京都台東区上野公園13-9
 お問い合わせ=ハローダイヤル03-5777-8600
 【交通のご案内】JR「上野」駅公園口・「鶯谷」駅南口より徒歩10分、東京メトロ「上野」駅・「根津」駅、京成電鉄「京成上野」駅より徒歩15分
 展覧会ホームページ=<http://www.hosokawatenn.jp/>
 東京国立博物館ホームページ=<http://www.tnm.jp/>

観覧料金(税込)	当日	前売	団体
一般	1,500円	1,300円	1,200円
大学生	1,200円	1,000円	900円
高校生	900円	700円	600円

※団体は20名以上 ※中学生以下は無料
 ※障害者とその介護者1名は無料(入館の際に障害者手帳などをご提示ください)
 ※前売券は4月19日(月)まで販売
 ※チケットは、東京国立博物館、チケットぴあ(Pコード:688-979)、ローソンチケット(Lコード:33596)、ファミリーマート、イープラス、CNプレイガイドなどで販売。

記念講演会「細川家 美と戦いの700年」

4月24日(土) 午後1時30分~午後3時 永青文庫理事長 細川家18代当主 **細川護熙**

【会場】東京国立博物館 平成館大講堂
 【定員】380名(事前申込制) 聴講無料(ただし特別展「細川家の至宝」の観覧券が必要、半券でも可)
 【申込方法】往復はがきの「往信用裏面」に郵便番号・住所・氏名(ふりがな)・電話番号、「返信用表面」に郵便番号・住所・氏名を明記の上、下記までお申込みください。
 ※1枚のはがきで、2名まで申込可。2名の場合はそれぞれの氏名をお書きください。
 【申込先】〒116-0013 日本郵便 荒川支店 私書箱22号「細川家の至宝展 記念講演会」係
 【申込締切】4月2日(金)必着

